



*Team Korea*

**KIND**



**KIND**

한국해외인프라도시개발지원공사

## Contents

### 튼튼한 동반자 KIND

인사말	04
기관소개	06
조직안내	07


### 내일을 여는 KIND

주요사업	10
가능성, 기회를 열다 : 사업 발굴	11
완벽한 준비, 희망을 열다 : 사업 개발	12
튼튼한 지원, 성공을 열다 : 금융 지원	13
지원분야	14
1. 교통인프라	15
2. 도시개발	15
3. 전력 및 에너지	16
4. 화공 및 산업플랜트	16
5. 수자원 및 환경인프라	17

# 2018년 6월 대한민국 건설산업의 염원을 담아 시작합니다.

우수한 건설기술을 바탕으로 전세계 국토를 더욱 가치있게 변화시켜온 대한민국  
해외 인프라 시장을 선도하는 KIND가  
이제 Team Korea의 리더가 되어 세계를 향해 함께 나아가겠습니다.

# 튼튼한 동반자 KIND



전세계적으로 확대되는 인프라 투자개발 사업  
이러한 추세에 따라 해외투자개발 사업을  
전문적으로 지원하기 위해 탄생한 KIND,  
KIND는 해외투자개발 사업의 든든한 동반자입니다.

## 인사말

### 해외투자개발사업의 동반자로서 KIND가 힘찬 도약을 시작합니다.

그동안 우리나라 기업들은 지역 측면에서는 중동, 공중 측면에서는 플랜트, 사업구조 측면에서는 시공도급사업에 집중해 왔으나, 유가 하락에 따른 수주감소, 정보·역량 및 지원 정책 부족 등으로 인해 해외건설 수주 실적이 저조한 상황입니다.

반면, 해외 인프라 시장은 Public-Private-Partnership(PPP) 방식으로 재편되고 있으며, 일본, 프랑스 등 선진국들은 국가차원의 지원기관을 만들어 자국 기업들의 수주를 지원하고 있습니다.

이에 따라, 우리기업의 해외 PPP 시장 진출을 확대하기 위하여 지원 정책을 내실화하고 프로젝트를 전문적으로 관리할 지원기구인 한국해외인프라도시개발지원공사(KIND)를 설립하게 되었습니다.

KIND는 세계 인프라 시장에서 어려움을 겪고 있는 우리기업들에게 해외투자개발사업 발굴, 개발, 시공, 운영, 금융 전반에 걸친 지원을 아끼지 않을 것이며, 보다 적극적인 해외 PPP 시장 진출을 통해 양질의 사업정보 제공과 발굴, 국내 인프라 공기업과 시공사, 국내외 금융기관과의 전략적 협업을 추구하고, 투자와 협상지원을 통해 프로젝트의 안정성과 수익성을 높이는 역할을 할 것입니다.

또한, 이해관계자와의 열린 소통을 통해 시장의 목소리에 즉각적으로 반응하고, 창의성과 혁신적인 아이디어가 충만한 기업으로 만들어가겠습니다.

한국해외인프라도시개발지원공사 사장 허경구 *허경구*

“  
창의성과 혁신적인 아이디어가  
충만한 기업으로 만들어가겠습니다.  
”



# 기관소개

## 미션

해외 인프라 · 도시개발사업 지원으로 살기좋은 지구촌 건설

## 비전

세계 인프라 시장을 선도하는 KIND, Team Korea

## 목표



## 연혁

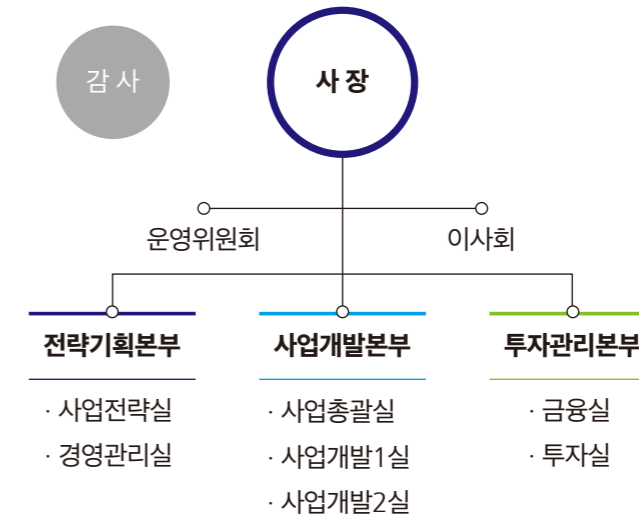
- 2017. 1 대외경제장관회의에서 해외 인프라 수주지원 방안의 일환으로 해외투자개발 지원기구 설립 의결
- 2017. 6 개정안 발의
- 2017. 9 상임위 및 본회의 의결
- 2017. 10 국무회의 및 공포
- 2018. 4 개정안 시행
- 2018. 6 KIND 공식 출범



◀ KIND 창립기념식 (2018.6.27)

# 조직안내

## 조직도



## 주요업무

조직		업무
전략기획본부	사업전략실	· 중장기 전략 및 계획 수립, 부서별 운영 계획 점검 · 관리 · 국내외 신규사업 정보수집 및 분석 · 해외협력 및 네트워크 구축 · G2G 사업의 발굴 · 사업선정위원회 운영
	경영관리실	· 인사, 조직 관리 · 회계, 재무 관리 · 서무, 경영지원 등
사업개발본부	사업총괄실	· 사업 실행 가능성 1차 내부 검토 · 타당성 조사 및 금융지원 등 단계별 사업추진방향 검토
	사업개발1실	· 도시 · 교통 · 물류(항만) 분야 담당 및 기술검토 · 사업타당성 조사 용역 시행 · 개별 프로젝트 사업화 지원
	사업개발2실	· 플랜트(전력/에너지, 환경, 화공, 일반산업) · 수자원 분야 담당 및 기술검토 · 사업타당성 조사 용역 시행 · 개별 프로젝트 사업화 지원
투자관리본부	금융실	· 사업에 대한 내부 금융 · 법률 검토 · 금융자문, 대출추선 및 연계
	투자실	· 사업에 대한 내부 투자 검토 · 투자심의위원회 운영 및 지분 · 채권투자 결정 · 자금 차입
감사	감사팀	· 감사

# 내일을 여는 KIND

KIND는 대한민국 정부차원의  
해외투자개발사업 전문 지원기관 입니다.  
체계적이고 전문적인 지원을 통해  
우리 기업의 해외투자개발 사업의 성공을 견인합니다.

# 주요사업

사업 발굴부터 개발, 금융지원 등 사업의 전단계를  
유기적으로 지원하는 KIND는  
해외투자개발 사업의 구심점 입니다.



# 주요사업



## 가능성, 기회를 열다

KIND는 다각적인 네트워크 채널 구축 등을 통해 양질의 정보를 사전에 확보하여 우리 기업의 해외 진출을 적극 지원합니다. 그리고 참여한 사업에 대한 높은 이해와 경험을 바탕으로 후속 사업을 발굴하여 작은 가능성도 훌륭한 사업 기회로 만들어갑니다.

### 사업 발굴

해외 PPP 정보의 체계적 관리 및 주요국 정책 분석, G2G 협력 등을 통해 PPP 사업의 선제적 발굴



1. G2G 협력, 외국정부와의 상시적 네트워크 구축 등을 통해 양질의 정보를 사전 확보하여 사업기회로 직접 연계



2. 국가별 경제·사회 여건을 감안한 맞춤형 전략 연구·수립을 통해 상대국 정부측에 사업 先제안

## 주요사업



### 완벽한 준비, 희망을 열다

KIND는 금융 기술 등 전문성을 활용하여 자체적으로 사업 타당성을 사전 검토하고 프로젝트별로 밀착 집중 관리하여 성공적인 사업 완수를 위한 최적의 방법을 제시합니다. 또한 각 영역별 전문성과 노하우로 검증된 우리 기업들이 합동 수주단을 구성, 각각의 능력을 발휘할 수 있도록 적극 지원할 것입니다.

#### 사업 개발

금융·법률·기술 전문성을 활용, 사업타당성 사전검토 및 예비·본타당성조사를 지원하여 사업 구조 설계 지원



1. 타당성조사 용역 전 금융·법률·기술 전문인력이 자체적으로 사전타당성을 검토하고 프로젝트별로 용역을 밀착·집중 관리하여 타당성조사 사업의 성과 제고



2. 국가별 법률·계약 리스크를 사전검토 및 지원하여 사업추진시 발생가능한 문제 방지



3. 금융조달을 감안하여 구조를 설계, 사전에 ECA, MDB를 비롯한 금융기관 설득을 위한 조건 구비

## 주요사업



### 튼튼한 지원, 성공을 열다

해외 투자개발 사업에서 원활한 금융 조달은 기술력과 더불어 성공적인 사업 수행으로 이어집니다. KIND는 국제금융기관과의 네트워크를 통해 다양한 금융지원을 주선·연계할 계획입니다. 또한 직접 투자를 통해 신용도를 보강하여 프로젝트 성공에 대한 확신과 신뢰도를 높입니다.

#### 금융 지원

대출, 정책성 펀드 투자 등을 주선·연계하고 필요시 지원공사가 직접 지분투자도 실시하여 민간의 재원조달 부담 완화



1. 필요시 직접 투자를 통해 프로젝트 신용도를 보강, 시중 금융기관 투자 유도



2. 국제 금융기관과의 네트워크를 통해 우리 기업에게 다양한 금융 수단 주선·연계



3. 사업별 특성에 맞는 최적의 금융 구조화



## 지원분야

KIND는 전문성을 바탕으로  
해외인프라와 도시개발의 다양한 분야를  
적극적으로 지원합니다.



## 지원분야

### 1. 교통인프라



개발도상국 인구증가와 맞물려 도시 거주자 수는 급격히 늘어나고 있으며 그로 인한 도시들의 교통 체증은 심각한 수준입니다. 또한 정보와 자금이 빛의 속도로 흐르는 시대에 물류와 여객운송을 위한 도로, 철도, 공항, 항만 등 교통인프라 개선의 필요성과 중요성은 더욱 증대되고 있는 상황입니다. 이를 해결하기 위해 다양한 도심도로와 메트로, 경전철 등 교통인프라 도입이 활성화되고 있습니다. KIND는 국내건설사, 운영사들의 기술력과 운영 노하우를 바탕으로 해외 교통인프라 PPP 사업 개발에 참여함으로써 우리 기업의 해외 교통인프라 진출을 지원하고 대상국의 사회적 효용을 제고합니다.

### 2. 도시개발



선진국은 기존 도시의 인프라 및 시설 노후화로 인한 개발 수요가 있으며, 개발도상국은 기존 도시 거주인구 증가로 인한 인프라 개선 및 시설 신설 수요는 물론, 신도시 개발도 꾸준한 증가추세에 있습니다. KIND는 이러한 세계적인 도시개발 수요에 수동적인 대응을 넘어 보다 능동적으로 스마트 시티와 같은 앞선 솔루션을 세계에 전파하는데 앞장서고자 합니다. 한국은 통신 및 IT 분야에서 세계를 선도하는 기술력이 있으며, 다양한 스마트 시티 개발 사례를 보유하고 있습니다. 이를 바탕으로 신도시 개발, 주택단지 건설 등은 물론 병원과 같은 도시의 필수 시설까지 계획, 건립하고 운영하는 PPP 사업을 수행코자 하며, 이는 기존 도시문제 해결은 물론 신도시 개발의 부가가치 창출에 기여할 것입니다.

## 지원 분야

### 3. 전력 및 에너지



소득수준의 향상 및 기술의 진보로 인해 전세계적으로 전력 수요는 증가하는 반면, 아직 전력 공급은 수요를 따라가지 못하고 있습니다. 이를 해결하기 위해서는 화력, 수력, 신재생 등 다양한 에너지원의 발전 설비 확충은 물론 LNG 터미널, 파이프라인 등 발전을 위한 연료 공급 인프라, 그리고 전기 공급을 위한 송배전망 구축까지 다양한 인프라가 요구됩니다. KIND는 이렇듯 다양한 전력 및 에너지 인프라 PPP 사업을 주도적으로 개발하고 참여하여 국내 건설사, 운영사들의 해외진출을 지원하고 더 나아가 전세계의 경제성장 및 에너지 접근성을 높이는데 기여합니다.

### 4. 화공 및 산업플랜트



전세계 평균 GDP의 성장 및 인구 확대의 영향으로 원유의 수요는 계속 증가하고 있으며, 이에 따라 석유/가스의 탐사, 생산, 운반 설비와 석유류 제품 및 석유화학 원료의 생산, 공급설비의 수요는 지속 증가할 것으로 예상됩니다. 또한, 신흥국 중심의 투자 증가에 힘입어 IT, 물류, 소비재 등 산업플랜트 사업도 꾸준히 성장하고 있습니다. 화공 및 산업플랜트는 부가가치가 높은 지식집약적 산업으로 관련 산업으로의 파급효과가 크며 제조업과 서비스업의 성격을 가진 융합산업입니다. KIND에서는 화공 및 산업플랜트 분야에 경쟁력을 갖춘 Investor, EPC, O&M, Feedstock Supplier, Off-Taker를 Organizing하고 사업을 개발하여, 우리 기업들의 해외 수주를 지원하고 관련 국내 제조 및 서비스업의 활성화에도 기여코자 합니다.

## 지원분야

### 5. 수자원 및 환경인프라



기후 변화와 도시화로 인한 홍수, 물부족 등 수자원 관리 및 폐기물 관리 필요성은 더욱 높아지고 있으며, 정수장, 하수처리장, 담수화플랜트 및 폐기물 소각시설을 비롯한, 수자원 및 환경 인프라에 대한 민간의 참여가 더욱 중요해지고 있습니다. KIND는 민/관을 연결하는 채널이자 Team Korea의 리더로서 수자원 활용에 있어서도 국내에 전문성을 갖춘 전문기업 및 기관들로 팀을 구성하여 함께 수자원 분야 해외 사업을 개발하고 지원합니다. 또한, 폐기물 처리와 같은 환경분야 PPP 사업도 적극 지원, 우리 기업 및 기관들의 해외 진출을 활성화하고자 합니다.



*Team Korea*  
**KIND**

한국해외인프라도시개발지원공사

Korea Overseas **IN**frastructure & Urban **D**evelopment Corporation

07326 서울 영등포구 국제금융로 10 (국제금융센터 Three IFC 50층)

Tel. 02-6746-7408~09 Fax. 02-6746-7425 [www.kindkorea.or.kr](http://www.kindkorea.or.kr)